

MICRO MINI2GROW DELUXE MAGIC LED

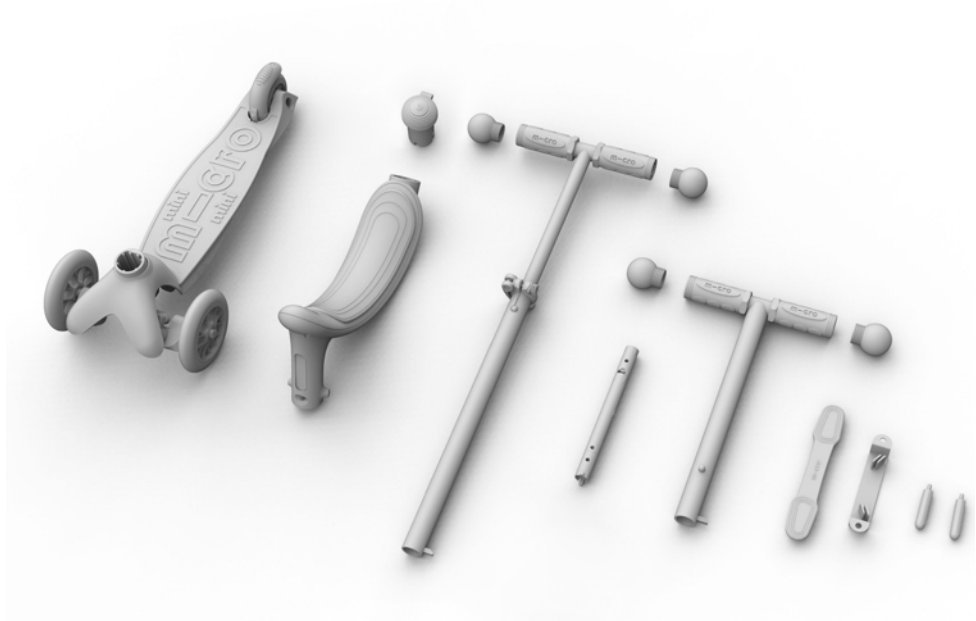
Czech

Obrázky jsou pouze referenční



better urban lifestyle







Sestavení 1



Sestavení 2



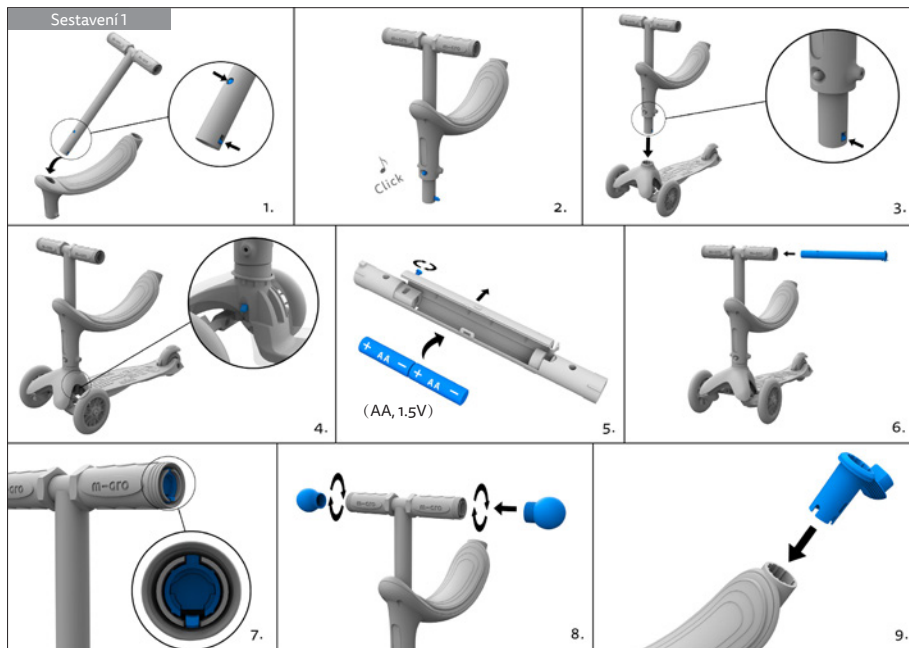
Sestavení 3

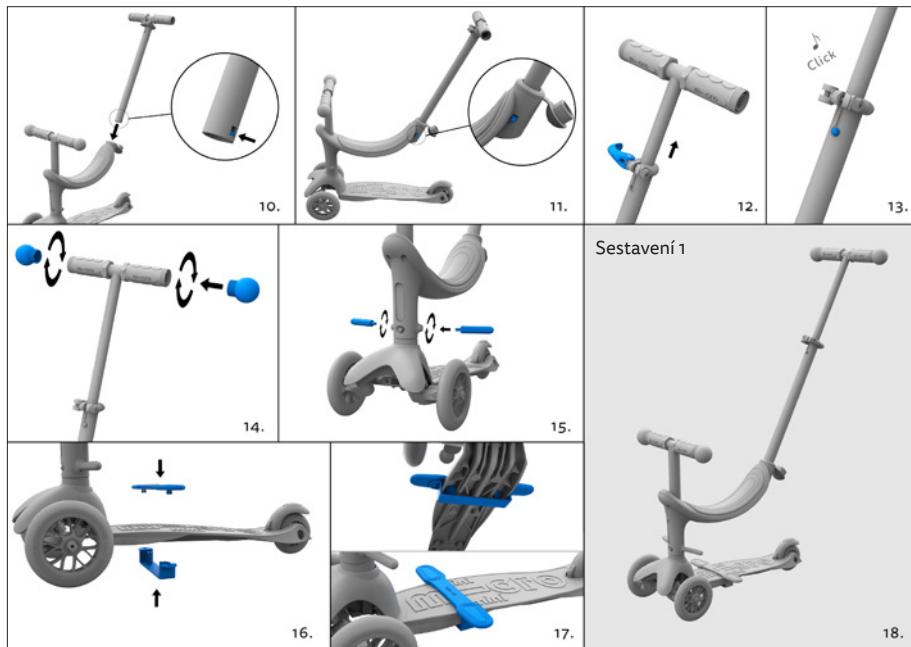


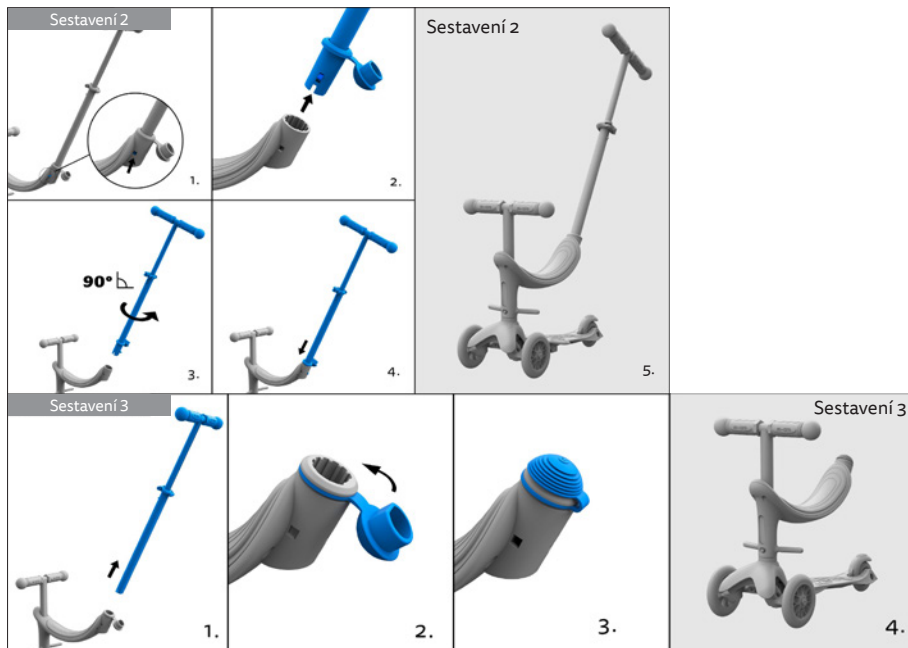
Sestavení 4

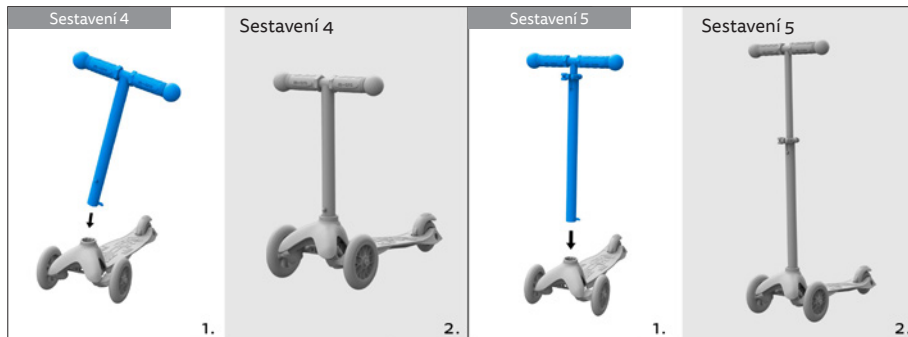


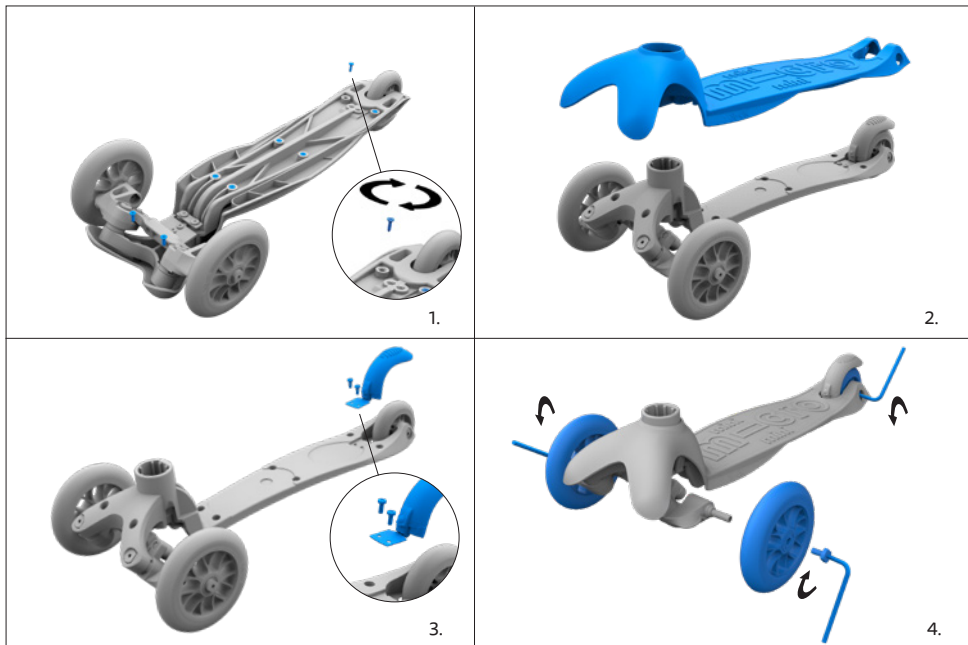
Sestavení 5











OBSAH

| | |
|---------------------------|----|
| Pokyny k montáži | 3 |
| Pokyny k údržbě | 8 |
| Bezpečnostní pokyny | 10 |
| Montáž | 12 |
| Údržba..... | 12 |
| Záruka..... | 12 |
| Likvidace..... | 12 |

BEZPEČNOSTNÍ POKYNY

Výrobek Micro Mini2Grow je vhodný pro děti do výšky přibližně 130 cm.

Varování: Při používání Micro Mini2Grow vždy používejte ochranné pomůcky.

Nepoužívejte v dopravním provozu. Maximální zatížení: 20 kg se sedákem, 50 kg bez sedáku.

Zkontrolujte, zda byly dotaženy všechny zámkové páky, matice a šrouby. Zkontrolujte, zda jsou kola řádně upevněna a zda nevykazují známky opotřebení. Dále se ujistěte, že jsou říditka zajištěna v požadované výšce. Před každou jízdou vždy zkontrolujte, zda je mechanismus řízení správně seřízen.



Děti musí při jízdě na Micro Mini2Grow vždy nosit helmu, chrániče loktů a kolen s bezpečnostní certifikací a rovněž obuv s gumovou podrážkou. Používání výrobku nedbalým nebo nesprávným způsobem může mít za následek vážné nebo dokonce smrtelné nehody a zranění. Aby nedošlo k nehodám a zraněním, dodržujte následující pokyny.

- Jezděte po rovném povrchu.
- Brzdová destička se při používání zahřívá. Nebrzděte nepřetržitě. Příímý kontakt s pokočkou může způsobit popáleniny.
- Nejezděte rychleji než 5 km/h (3,1 mph).
- Micro Mini2Grow nepoužívejte na veřejných komunikacích.
- Jezděte pouze na chodnicích nebo cyklostezkách.
- Na Micro Mini2Grow smí jezdit pouze jedno dítě!
- Micro Mini2Grow nepoužívejte za soumraku nebo v noci.
- Nepoužívejte na mokřích, mastných, písčinných, znečištěných, zledovatělých nebo nerovných površích.
- Je nutné děti naučit vozítko ovládat. Neexperimentujte a ani nezkoušejte riskantní jízdni manévry. Přizpůsobte vždy způsob jízdy svým dovednostem.
- Neprovádějte žádné úpravy výrobku Micro Mini2Grow.
- Kromě ochranného oděvu byste měli nosit reflexní a dobře viditelné oblečení.

- Nekombinujte různé typy baterií nebo nové a použité baterie.
- Vždy používejte 2 baterie AA a dbejte na to, aby kladný a záporný pól odpovídaly symbolu na krytu.
- Vybité baterie musíte z hračky vyjmout a řádně je zlikvidovat.
- Hračka nesmí být připojena k většímu než doporučenému počtu zdrojů napájení.
- Napájecí svorky nesmí být zkratovány.
- Nepoužívejte dobíjecí baterie.
- Nedobíjecí baterie nenabíjejte.
- Nekombinujte alkalické, standardní (uhlíko-zinkové), nebo nabíjecí baterie.
- Nabíjecí baterie před nabíjením z hračky vyjměte.
- Nabíjecí baterie lze nabíjet pouze pod dohledem dospělé osoby.
- Tato hračka produkuje záblesky, které mohou u citlivých osob vyvolat epilepsii.

Tyto pokyny si uschovejte pro pozdější použití.

MONTÁŽ

⚠ **VAROVÁNÍ:** Micro Mini2Grow musí sestavit dospělá osoba. Pokyny k montáži naleznete na stranách 3–7. Pomocí přiloženého imbusového klíče dotáhněte/uvolněte rychloupínací mechanismus a nastavte výšku řídicíků.

ÚDRŽBA

Pravidelně kontrolujte dotažení všech šroubů, zkontrolujte stav koleček a v případě potřeby je vyměňte. Po každém použití očistěte Micro Mini2Grow vlhkým měkkým hadříkem a pravidelně kontrolujte, zda nedošlo k viditelnému poškození nebo změnám. Pokyny pro výměnu brzdy naleznete na straně 8 (obrázek 1–3) a kola (obrázek 4). Zajistěte provádění pravidelné údržby v odborném servisu.

ZÁRUKA

Obecně platí zákonem stanovená záruka. Záruční doba se může v jednotlivých zemích lišit. Ověřte si záruční podmínky oficiálního zástupce společnosti Micro ve vaší zemi.

LIKVIDACE

LIKVIDACE VÝROBKU

Výrobek zlikvidujte v souladu se zákony a předpisy platnými ve vaší zemi.

LIKVIDACE OBALU

Obal správně recyklujte. Papír a lepenku je třeba recyklovat spolu s ostatním papírovým zbožím a plastovou fólií s jinými recyklovatelnými materiály.



Recyclable paper



better urban lifestyle

Micro Mobility Systems AG

Bahnhofstrasse 10
8700 Küsnacht
Switzerland
+41 44 910 11 22
info@micro.ms

Micro Mobility Systems D GmbH

Fuhrmannstraße 7
D-72351 Geislingen-Binsdorf
Germany
+49 7428 9418 300
info@micro-mobility.de

©2022 Micro Mobility Systems AG, Switzerland



www.micro-mobility.com